



PROURVIKA
CONSTRUCTORA

Portafolio

Edificio ALFA como
Contratista General

Ubicación:

Chihuahua, Chih,

Construcción:

18,158m²

Cliente:

PRODECH

2020

PROURVIKA
CONSTRUCTORA

Edificio Alfa Pidet Spark

Edificio Alfa Pidet Spark



| Lobby

Edificio Alfa Pidet Spark



Estructura híbrida:
concreto-metálica



Colado masivo de losa de
concreto, 570 m³

Edificio Alfa Pidet Spark



Fachada principal |

PROURVIKA
CONSTRUCTORA

PREMIO
MENCION HONORIFICA
BIENAL
ESTATAL



Poliforum Ojinaga

Edificio polideportivo de
usos múltiples como
contratista general

Ubicación:

Ojinaga, Chihuahua

Construcción:

12.000m²

Cliente:

Municipio de Ojinaga

2015



Cedis Casa Myers

Contratista general



Ubicación:

Chihuahua Chih.

Construcción:

7,800m²

2018

Contratista general

Ubicación:

Chihuahua, Chih

2016



Obra civil

Ubicación:

Cd. Victoria, Tamaulipas

Cliente:

DEMEK

2021



Planta KEMET

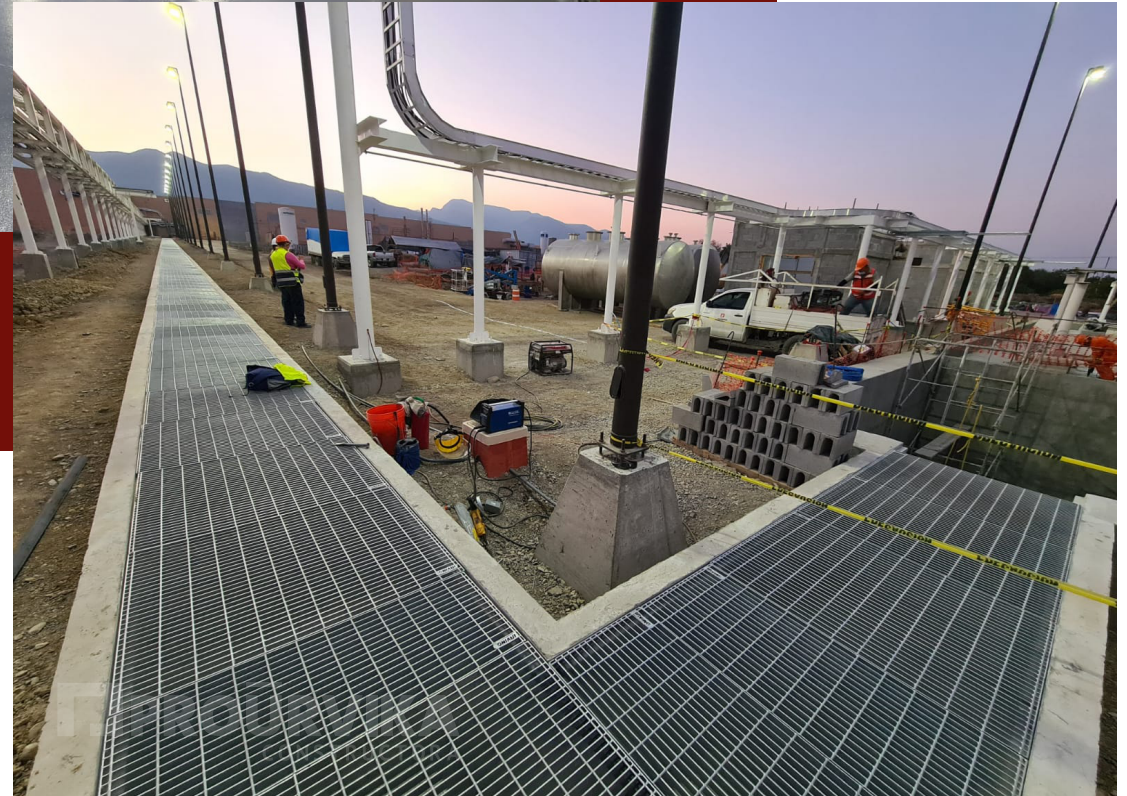
Planta Kemet



Construcción de mezzanine metálico FIRE RATED, estructura metálica, concretos, trincheras, acabados, etc. (Obra Civil completa)

Construcción:
2,500m²

Construcción de trinchera exterior conducción metanol, PIPE RACK



Planta Kemet

Colado masivo 605m³ en granja
de tanques 1.00m espesor . Área
780m²



Obra civil e instalaciones

Ubicación:

Apaseo el Grande, Guanajuato

Cliente:

FUJITA - DEMEK

2018



Obra civil e instalaciones

Ubicación:

Silao, Guanajuato

Cliente:

Copachisa - DEMEK

2018



Planta Nucor - JFE



Albañilería, estructura metálica y acabados

Ubicación:

Chihuahua, Chih.

Construcción:

13,770m²

2019



Casa Club Altozano





Departamentos Torre Tec

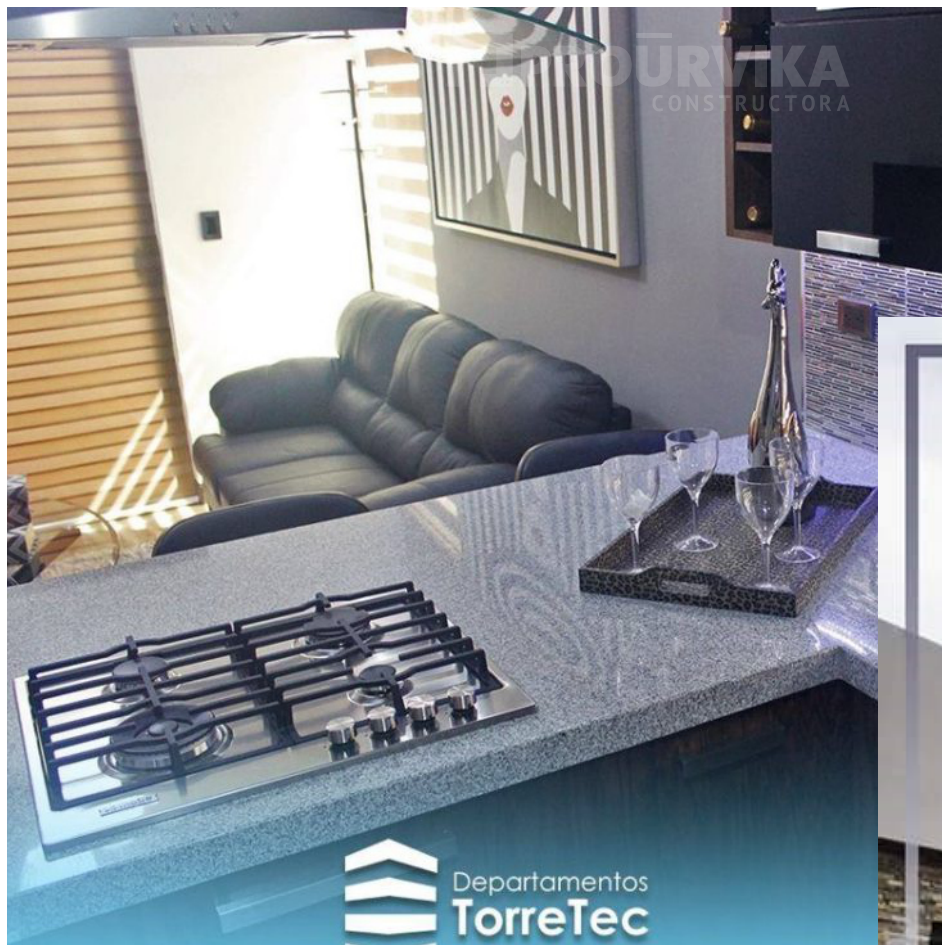
Torre 5 pisos, 40
departamentos

Ubicación:
Chihuahua, Chih

Construcción:
7,000m²

2017

Departamentos Torre Tec



Gimnasio José Medrano

Edificio Multideportivo
como Contratista
General



Ubicación:

Chihuahua Chih.

Construcción:

3.000m²

2016



Reconstrucción de alberca: Obra civil, acabados,
instalaciones mecánicas y eléctricas

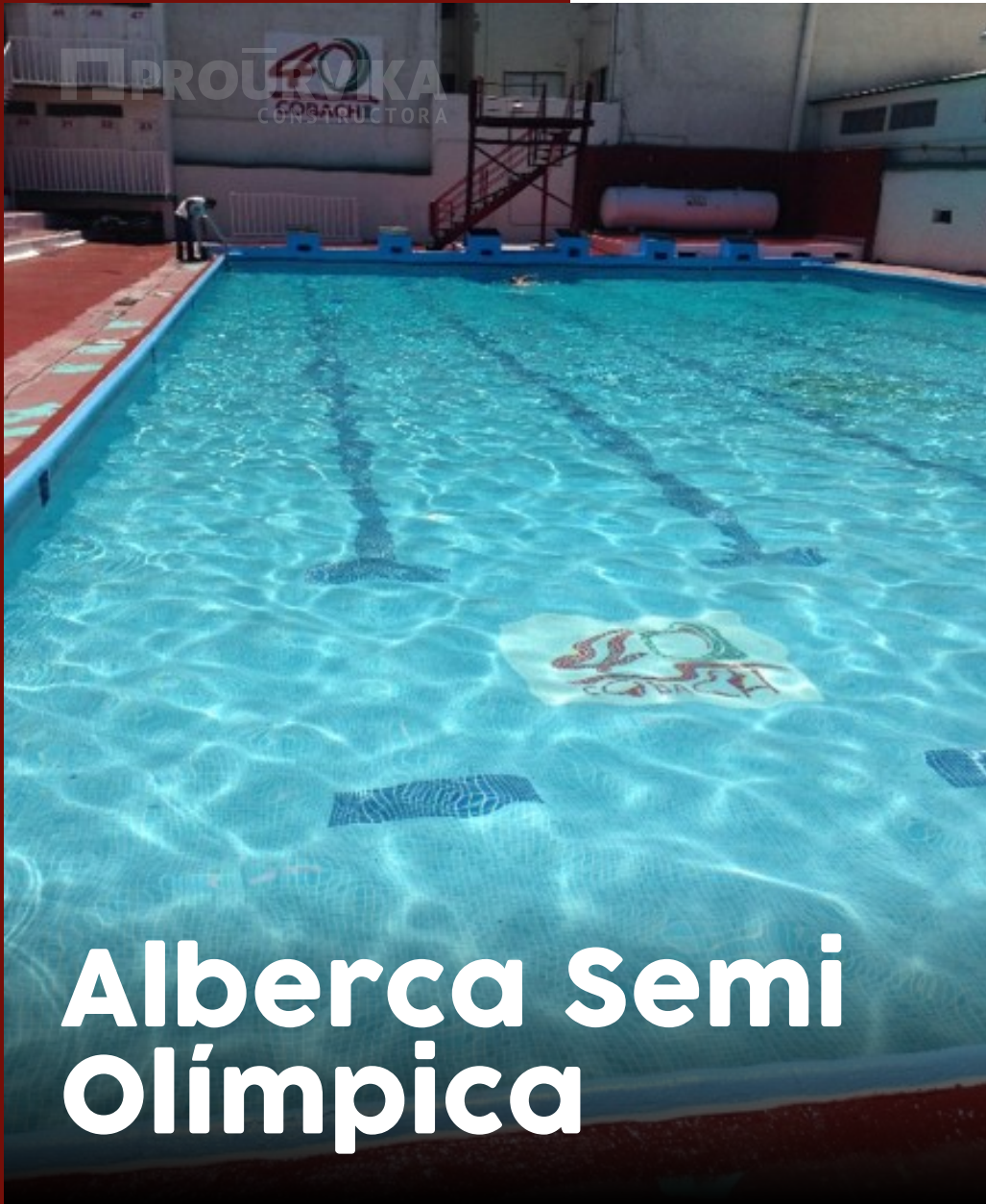
Ubicación:

Chihuahua, Chih

Cliente

COBACH

2013



**Alberca Semi
Olímpica**

Fachada principal,
reubicación de andenes
del eje 1 al eje 3

Ubicación:

Tijuana, Baja California

Cliente:

RMSG

2021





Reubicación estructural de
andenes de eje 1 al eje 3

Alumbrado y SCI

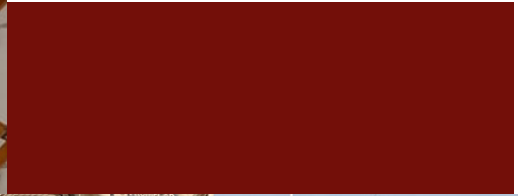
Ubicación:
San Luis Potosí, S.L.P.

Cliente:
RMSG

2021



TI's Perennials



Ubicación:

Cd. Apodaca, Nuevo León

Cliente:

RMSG

2021



TI's Nave MTY 5



Terracerías y vialidad de
concreto hidráulico

Ubicación:

Tabalaopa, Chihuahua.

Construcción:

2,500m²

2019



Vialidad Tabalaopa

Carreteras

| Camargo - Boquilla



| Casas Grandes



| Guerrero - Madera



| Modificación de La Curva



| Ojinaga - El Porvenir



| Rubio - La Quemada



Distruibidores Viales

| Eje 60 y Eje 0



| Acceso Norte



Pasos inferiores

| Juan Escutia



| Ignacio Rodriguez



Pasos superiores

| Ortiz Mena



| Cantera



| Electrolux



| Francisco Villa



| Homero



| Maria Luisa



Puentes

| Cajones Manuel Benavides



| Entrada Principal Manuel Benavides



| Ferrocarril la Junta



| Km 102 Carretera CCU - Juárez



| La Junta Chihuahua



| Sabalaza



Urbanización

| Villa San Pedro Cd. Meoqui



| Mision del Valle



Vialidades urbanas

| Teófilo Borunda



| Ampliación Vialidad Nogales



| Francisco Almada



| Francisco Portillo



| Miguel de la Madrid



| Cantera



Maquinaria y equipo de construcción

1	Camión de pasajeros	2	Barredoras	5	Cargadores frontales
1	Camión petrolizadora	2	Tractores de orugas	5	Compactadores vibratorios
1	Extendedora asfalto	2	Equipos de trituración y cibado	6	Retroexcavadoras
1	Esparcidora de sello	3	Compactadores neumáticos	10	Camiones volteo
2	Camiones plataforma	4	Minicargadores	12	Camiones pipa
2	Camiones orquesta	4	Excavadoras	24	Vehiculos de transporte personal
2	Tractocamiones cambaja	5	Motoconformadoras		



PROURVIKA
CONSTRUCTORA

“Construir para crear, crear para trascender”

Periférico Vicente Lombardo
Toledano 1601-E Col. Plomeros,
Chihuahua, Chih., México.

cotizaciones@prourvika.com

(614) 436 04 43